

FOCUS

Nouvelle vidéo sur notre chaîne YouTube

Quels sont les pays qui reçoivent le plus d'aide pour combattre le changement climatique

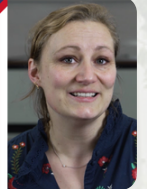


Professeur de sciences économiques à l'université Paris Nanterre et chercheur à EconomiX, **Francisco Serranito** présente les principaux résultats d'un article récent portant sur la finance climatique et sur les facteurs qui influent son allocation

DERNIÈRES VIDÉOS

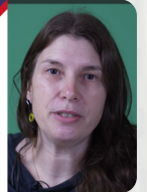
Semi-conducteurs :
retour sur la pénurie
de 2020-2021 et ses
enjeux

Mathilde Aubry
Enseignante-chercheuse en économie
École de management de Normandie



The health burden
of e-waste

Stefania Lovo
Associate Professor
University of Reading
Visiting Professor at University Paris Nanterre and EconomiX



Réactions
comportementales
aux nudges
en économie



DOCUMENTS DE TRAVAIL

The Effects of Monetary Policy on Cross-Border Banking between China and Hong Kong

Lorenzo Garlanda-Longueville

Hong Kong a été le premier créancier bancaire net de la Chine de 2009 à 2023, avec une baisse importante à partir de 2015. Cet article propose une explication de ce déclin et évalue l'impact des politiques monétaires chinoise et américaine sur les positions internationales entre la Chine et Hong Kong au cours de cette période en utilisant la méthode des projections locales. [Lire la suite](#)

National elections and sub-national electoral cycles: Do strong fiscal rules matter in Europe?

Antonia Lopez Villavicencio, Hugo Oriola

Cet article examine les cycles politico-budgétaires régionaux lors des élections nationales dans les pays et régions de l'Union Européenne entre 1995 et 2022, en mettant l'accent sur le rôle des règles fiscales nationales et supranationales. [Lire la suite](#)

Structural change in the world maritime network (1880-2020): globalization, optimization, and vulnerability

César Ducruet, Hidekazu Itoh, Bruno Marnot, Barbara Polo Martin, Elyass Sayd, D. Tsiotas

Les flux et infrastructures portuaires facilitant le commerce international se concentrent fortement en quelques hubs majeurs. L'éloignement à ces noeuds freine le développement socio-économique, tandis qu'une trop grande proximité se traduit par des coûts (congestion, pollution). [Lire la suite](#)

AGENDA des séminaires



Mardi 22 avril

Law, Institutions and Economics in Nanterre (LIEN) avec Léa Munich
Sharing the cost of cleaning up non-point source pollution



Jeudi 24 avril

Lunch avec Gaëtan Le Quang
Sustainable economic policies: exploring the effects of ecosystemic macroprudential regulations



Mardi 29 avril

Colloques et Workshops
Première journée des doctorants en économie de la santé.



Jeudi 15 mai

Lunch avec Charbel Alkhoury, Sylvain Belrose, Benjamin Lamare, Olivia Mu, Irvin Neerunjun et Luca Tausch
Nouveaux Doctorants



Vendredi 16 mai

Colloques et Workshops
14th PhD Student Conference in International Macroeconomics

